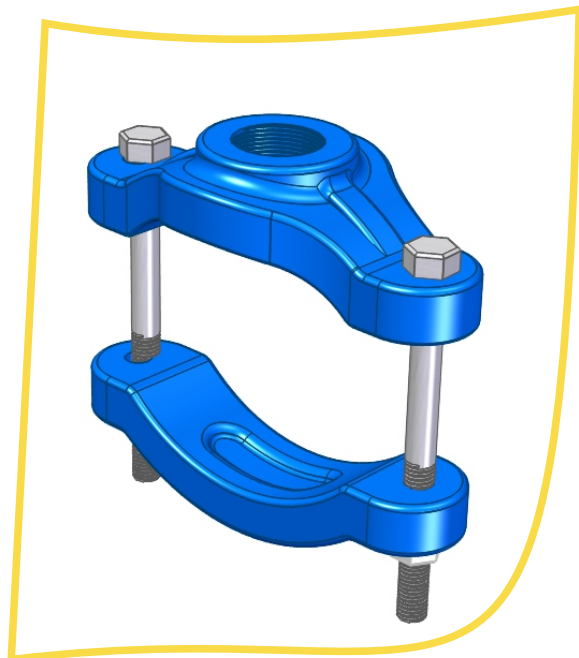


## Galápago o collarín



### Especificaciones:

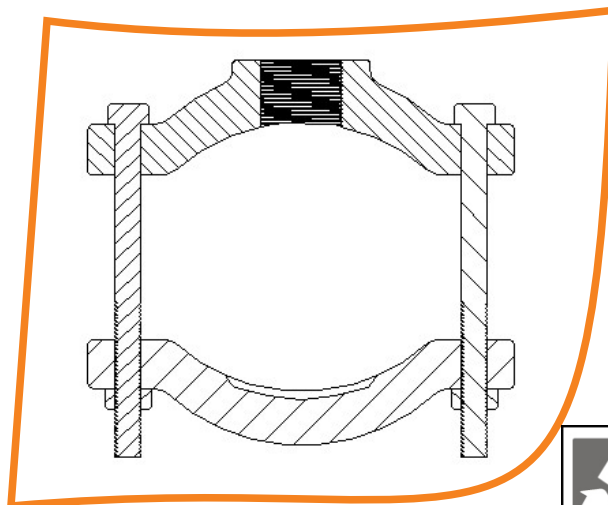
- Material: Hierro Nodular ASTM A - 536
- Acabado: Pintura Epóxica azul
- Tornillos: Acero galvanizado con tuerca y arandela
- Empaque: Neopreno tipo O´Ring
- Rosca: NPT
- Presentación: Derivación Simple  
Derivación Doble

**Uso:** Derivaciones de agua en tubería  
PVC, HD, PE y HG

### PRESENTACIONES DISPONIBLES

#### Diametro Principal vs. Derivación

|        | 1/2" | 3/4" | 1" | 1 1/4" | 1 1/2" | 2" |
|--------|------|------|----|--------|--------|----|
| 2"     | ✓    | ✓    | ✓  |        |        |    |
| 2 1/2" | ✓    | ✓    | ✓  |        |        |    |
| 3"     | ✓    | ✓    | ✓  |        |        |    |
| 4"     | ✓    | ✓    | ✓  | ✓      | ✓      | ✓  |
| 6"     | ✓    | ✓    | ✓  | ✓      | ✓      | ✓  |
| 8"     | ✓    | ✓    | ✓  | ✓      | ✓      | ✓  |
| 10"    | ✓    | ✓    | ✓  | ✓      | ✓      | ✓  |
| 12"    | ✓    | ✓    | ✓  | ✓      | ✓      | ✓  |
| 14"    | ✓    | ✓    | ✓  | ✓      | ✓      | ✓  |
| 16"    | ✓    | ✓    | ✓  | ✓      | ✓      | ✓  |
| 18"    | ✓    | ✓    | ✓  | ✓      | ✓      | ✓  |
| 20"    | ✓    | ✓    | ✓  | ✓      | ✓      | ✓  |
| 24"    | ✓    | ✓    | ✓  | ✓      | ✓      | ✓  |



puede revisar si el documento esta actualizado en  
[www.ideacolombia.com/listadodoc.pdf](http://www.ideacolombia.com/listadodoc.pdf)



[www.ideacolombia.com](http://www.ideacolombia.com)  
[negocios@ideacolombia.com](mailto:negocios@ideacolombia.com)  
Calle 45 N° 16-35 Bucaramanga - Colombia  
PBX: 57 - 7- 6522037

