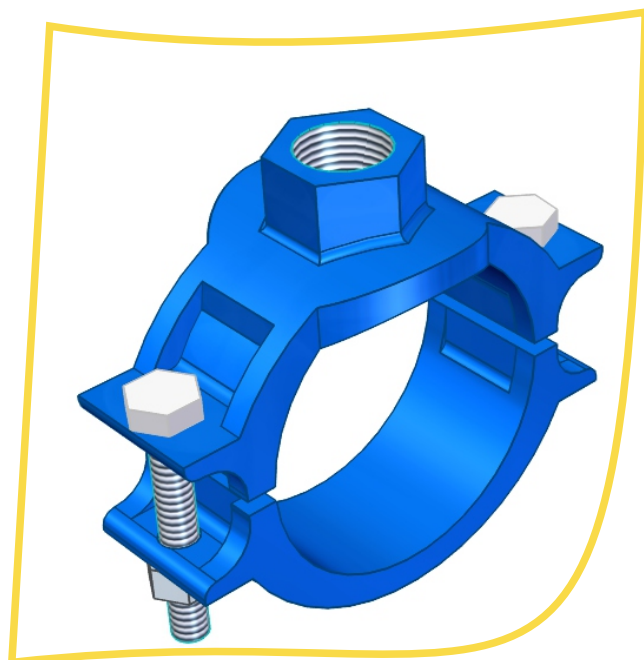


Collarín universal



Especificaciones:

- Material: Hierro Nodular ASTM A - 536
- Acabado: Pintura Epóxica azul
- Tornillos: Acero galvanizado con tuerca y arandela
- Empaque: Neopreno tipo O´Ring
- Rosca: NPT
- Presentación: Derivación Simple
Derivación Doble

Uso: Derivaciones de agua en tubería PVC, ACERO

PRESENTACIONES DISPONIBLES Diametro Principal vs. Derivación

	1/2"	3/4"	1"	1 1/4"	1 1/2"	2"
2"	✓	✓	✓			
3"	✓	✓	✓			
4"	✓	✓	✓			
6"	✓	✓	✓			
8"	✓	✓	✓			
10"	✓	✓	✓	✓	✓	✓
12"	✓	✓	✓	✓	✓	✓

puede revisar si el documento esta actualizado en
www.ideacolombia.com/listadodoc.pdf

